

WNIOSKODAWCA

Małgorzata Mikołajewska

Głuszynek 4

87 - 875 Topólka

663 - 987 - 210

Głuszynek, dnia 19.11.2013r.

URZĄD GMINY
TOPÓLKA
SEKRETARIAT

Wójt Gminy Topólka

87 - 875 Topólka 52

Wpłynęło dnia 14.11.2013

L.dz. 1564

podpis

**Wniosek o wydanie decyzji
o środowiskowych uwarunkowaniach zgody na realizację przedsięwzięcia**

Na podstawie art. 71, art. 73 ust. 1 i art. 74 ust. 1 i 2 ustawy z dnia 3 października 2008 roku o udostępnianiu informacji o środowisku i jego ochronie, udziale społeczeństwa w ochronie środowiska oraz o ocenach oddziaływania na środowisko (Dz. U. Nr 199, poz. 1227 z późn.zm) w n o s z ę o wydanie decyzji o środowiskowych uwarunkowaniach na realizację planowanego przedsięwzięcia polegającego na: powierzchniowym wydobywaniu kopaliny pospolitej - kruszywa naturalnego zlokalizowanego na działkach oznaczonych numerami geodezyjnymi część działki 35 i część działki 34/3 obręb Miłachówek w miejscowości Miłachówek, w granicach oznaczonych linią ciągłą koloru żółtego na załączonej mapie ewidencyjnej w skali 1: 1000

Jednocześnie na tej samej mapie linią ciągłą koloru zielonego zaznaczono obszar, na który oddziaływać będzie przedsięwzięcie.

..Mikołajewska Małgorzata...
(podpis wnioskodawcy)

ZAŁĄCZNIKI:

1. w przypadku przedsięwzięć mogących zawsze znacząco oddziaływać na środowisko - raport oddziaływaniu na środowisko sporządzony zgodnie z art. 66 wymienionej ustawy w trzech egzemplarzach wraz z jego zapisem w formie elektronicznej na informatycznych nośnikach danych,

2) w przypadku przedsięwzięć mogących potencjalnie znacząco oddziaływać na środowisko - karta informacyjną przedsięwzięcia sporządzona zgodnie z art. 3 ust. 1, pkt 5, lit. a, b, c, d, e, f, g, h wymienionej ustawy w trzech egzemplarzach wraz z jego zapisem w formie elektronicznej na informatycznych nośnikach danych,

3. poświadczoną przez właściwy organ kopię mapy ewidencyjnej obejmującej przewidywany teren, na którym będzie realizowane przedsięwzięcie oraz obejmującej obszar na który będzie oddziaływać przedsięwzięcie (trzy egzemplarze)

4) w przypadku przedsięwzięć wymagających decyzji dotyczących koncesji na poszukiwanie lub rozpoznawanie złóż kopalin, na wydobywanie kopalin ze złóż, na bezzbiornikowe magazynowanie substancji oraz składowanie odpadów w górotworze, prowadzonych w granicach przestrzeni niestanowiącej części składowej nieruchomości gruntowej – zamiast mapy, o której mowa w punkcie 3, mapę sytuacyjno – wysokościową sporządzoną w skali umożliwiającej przedstawienie granic terenu , którego dotyczy wniosek oraz obejmującej obszar , na który będzie oddziaływać przedsięwzięcie,

5. wypis i wyrys z miejscowego planu zagospodarowania przestrzennego dla przedsięwzięć, dla których organem prowadzącym postępowanie jest regionalny dyrektor ochrony środowiska. Nie dotyczy to wniosku o wydanie decyzji o środowiskowych uwarunkowaniach dla drogi publicznej, dla linii kolejowej o znaczeniu państwowym, dla przedsięwzięć EURO 2012 oraz wymagających koncesji na poszukiwanie i rozpoznawanie złóż i kopalin.

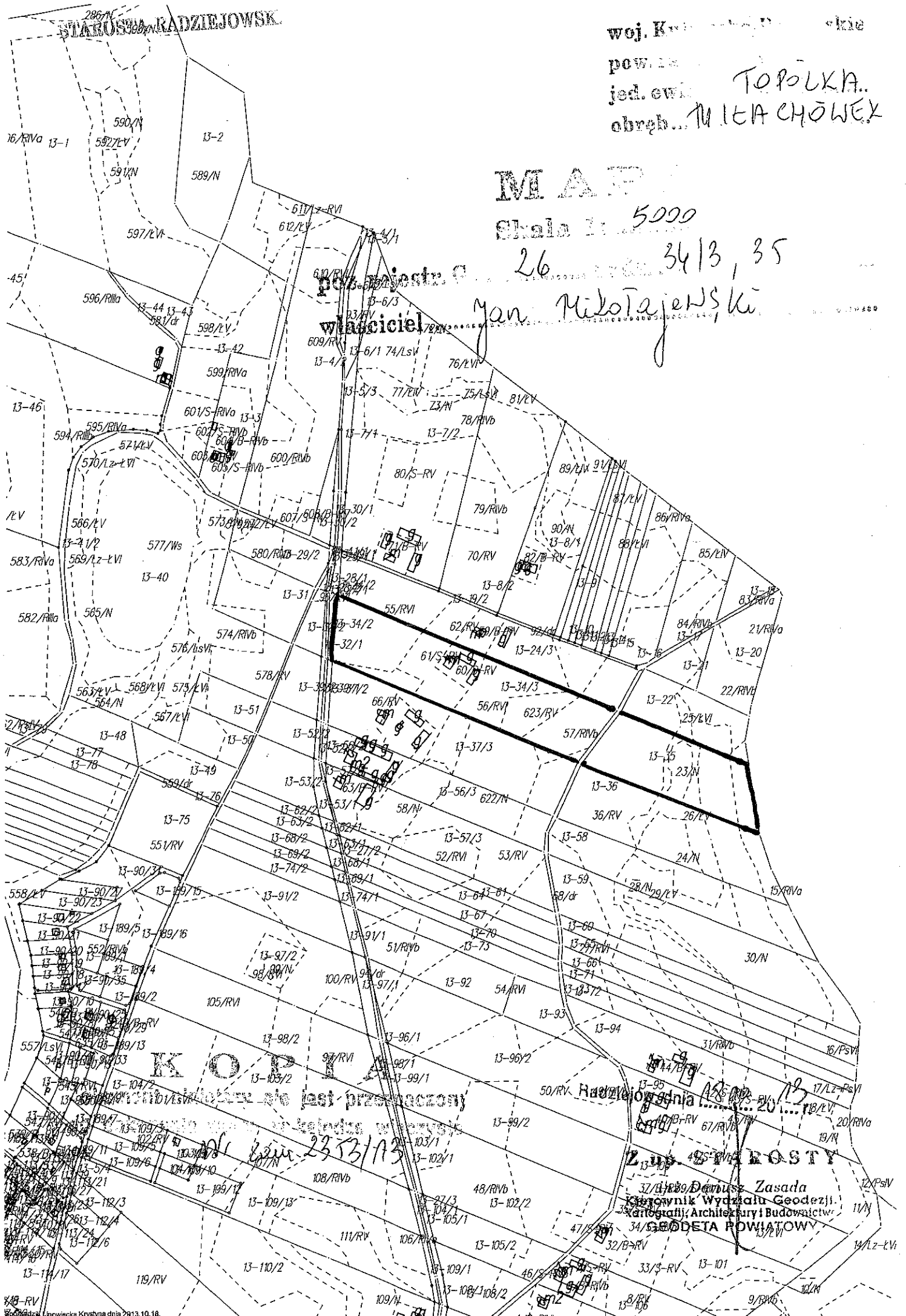
6) wypis z ewidencji gruntów obejmujący przewidywany teren, na którym realizowane będzie przedsięwzięcie oraz obejmujący obszar , na który oddziaływać będzie przedsięwzięcie.

2867N
STAROSTWA RADZIEJOWSK.

woj. K...
powiat...
jed. ewid. TOPOLKA..
obręb... MIASTECZÓW

MAPA
Skala 1:5000

pos. projekt: 26... 34/3, 35
właściciel: Jan Mikolajewski



K O P I A
nie jest przeznaczony

Radziejowska 125
Z up. STAROSTY
Danusz Zasada
Kierownik Wydziału Geodezji,
Archiwistyki, Architektury i Budownictwa
GEODETA POWIATOWY

