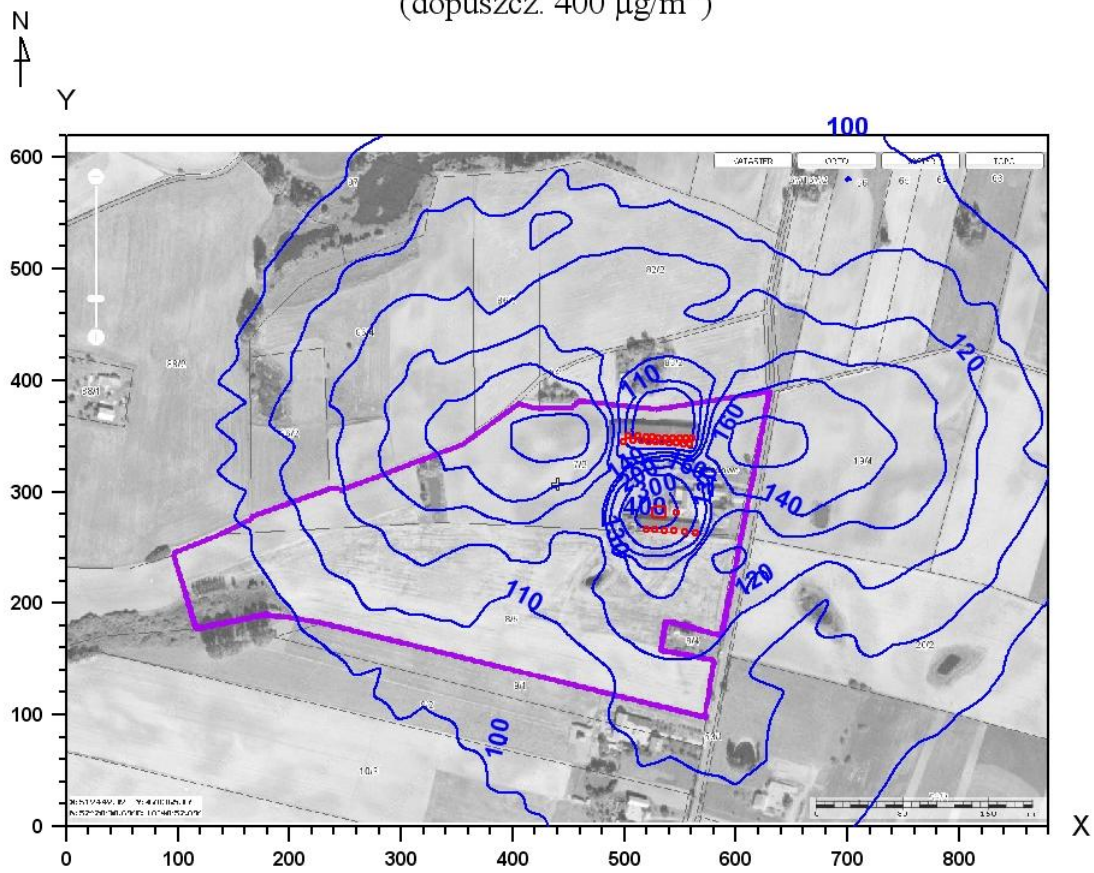
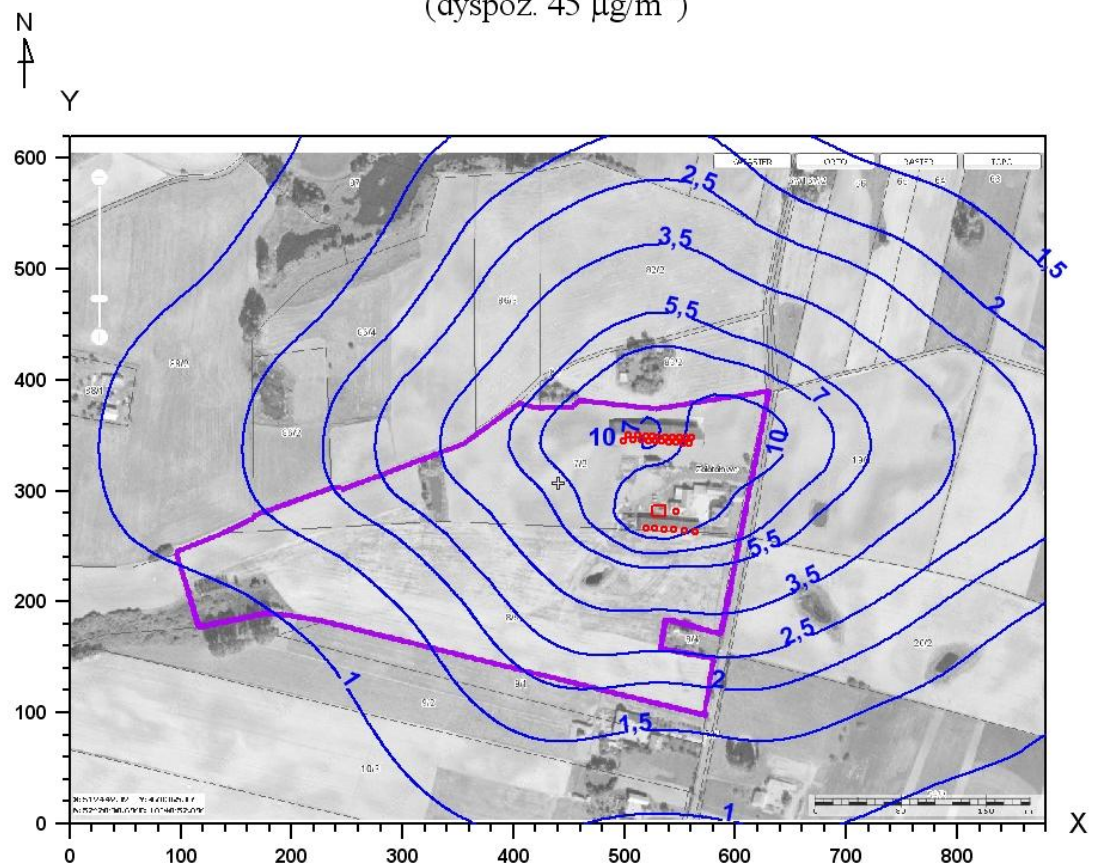
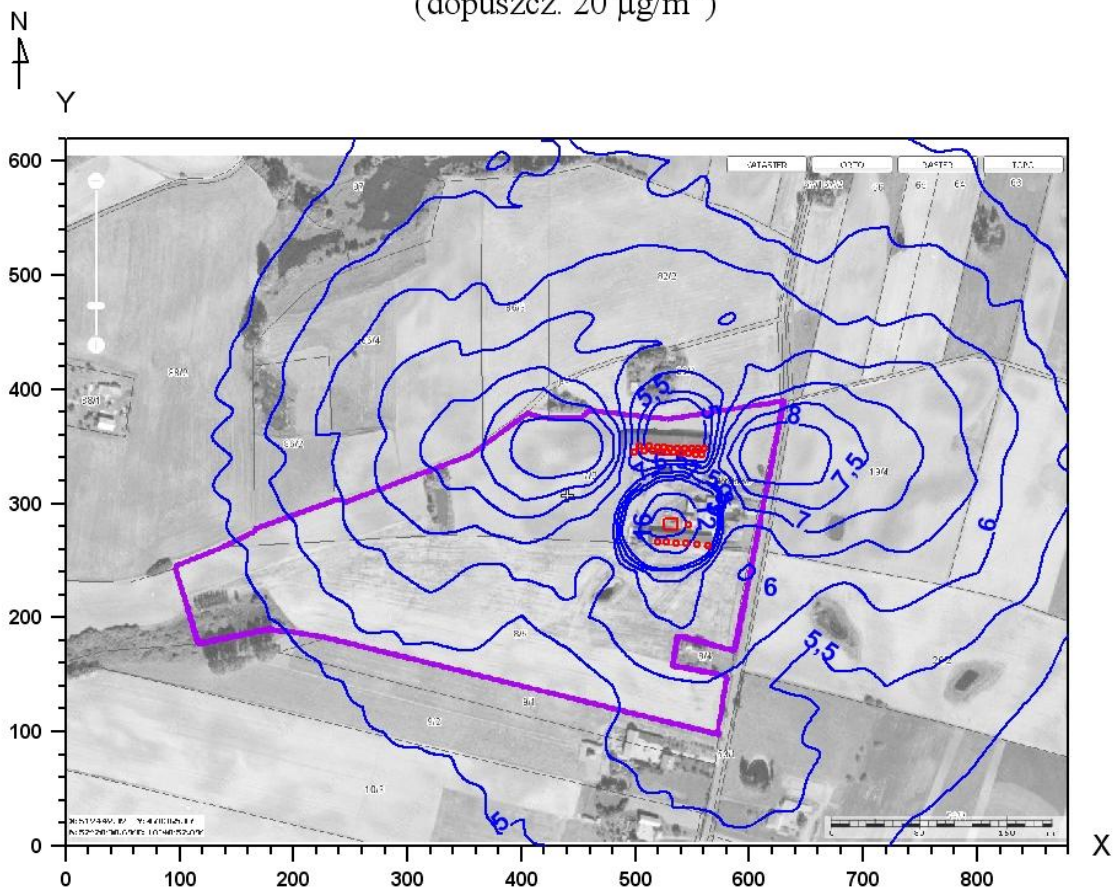


Izolinie stężeń maksymalnych amoniaku $\mu\text{g}/\text{m}^3$ (dopuszcz. $400 \mu\text{g}/\text{m}^3$)Izolinie stężeń średnich amoniaku $\mu\text{g}/\text{m}^3$ (dyspoz. $45 \mu\text{g}/\text{m}^3$)

Izolinie stężeń maksymalnych siarkowodoru $\mu\text{g}/\text{m}^3$

(dopuszcz. $20 \mu\text{g}/\text{m}^3$)



Izolinie stężeń średnich siarkowodoru $\mu\text{g}/\text{m}^3$

(dyspoz. $4,5 \mu\text{g}/\text{m}^3$)

