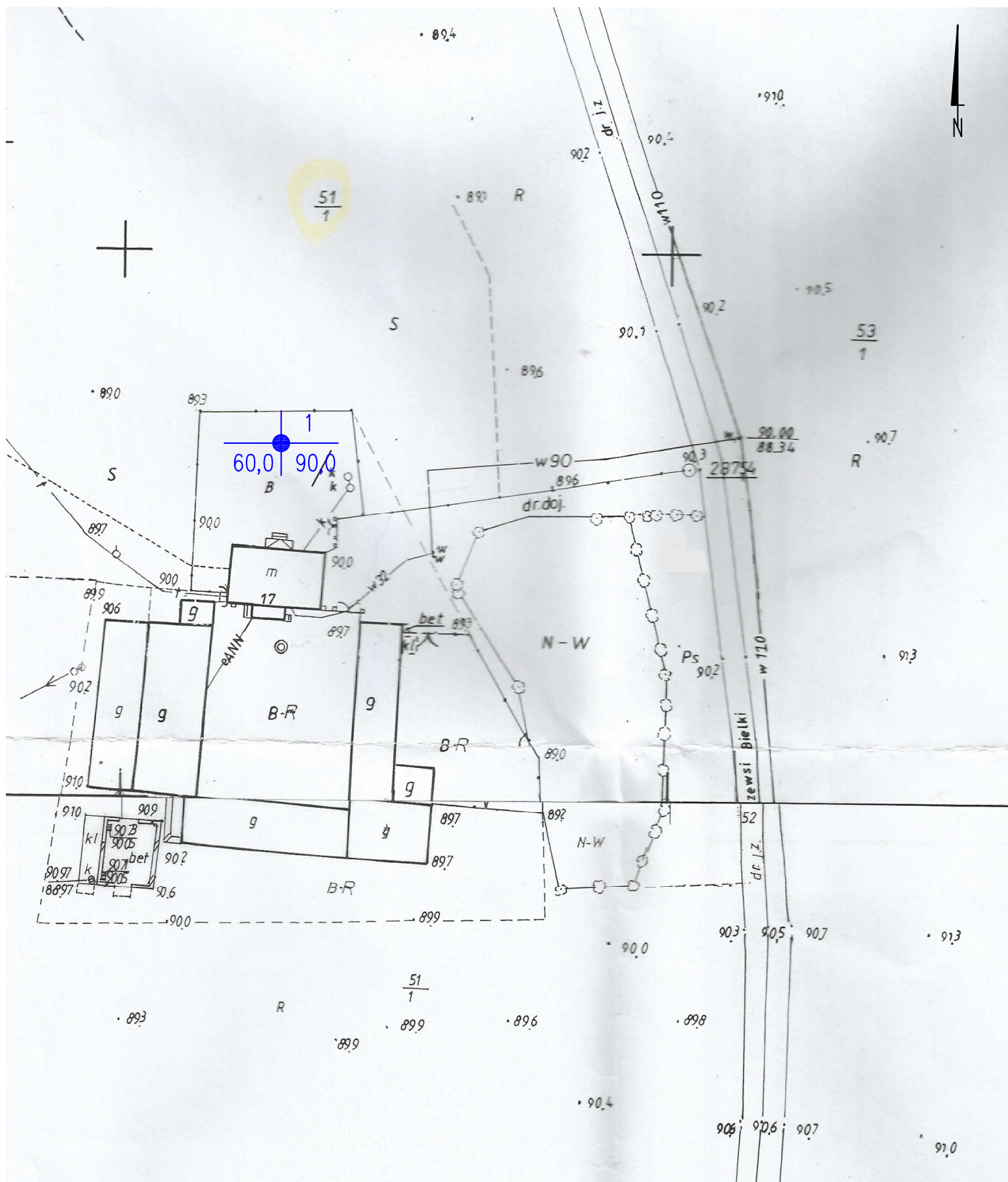
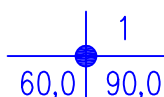


# Mapa z lokalizacją wykonanych robót geologicznych

miejsowość: Bielki, gmina: Topólka, obręb: 0001 Bielki, działka nr 51/1  
skala 1:1 000



## Objaśnienia:



- lokalizacja, numer, głębokość oraz rzędna wysokościowa w miejscu wykonanego otworu studziennego

Temat:	Dokumentacja hydrogeologiczna	
Inwestor:	Franciszek i Katarzyna Biernaczy Bielki 17, 87-875 Topólka	
Treść rysunku:	Mapa z lokalizacją wykonanych robót geologicznych, miejscowość: Bielki, gmina: Topólka, obręb 0001 Bielki, dz. nr 51/1. Skala 1:1 000.	Opracował: mgr Krzysztof Kawczyński uprawnienia geologiczne nr V-1757
Data:		styczeń 2017