

## Nr JCWPd: 47

Powierzchnia: 2774,62 km<sup>2</sup>

Region: Środkowej Wisły

Województwo: kujawsko-pomorskie, mazowieckie, wielkopolskie i łódzkie

Powiaty: Sochaczew, Gostynin, Kutno, Łowicz, Płock, Płock-miasto, Włocławek,

Włocławek-miasto, Aleksandrów Kujawski, Radziejów, Konin,

Arkusze MhP w skali 1:50 000: 401, 402, 403, 439, 440, 441, 442, 443, 444, 477, 478, 479,

480, 481, 482, 483, 484, 517, 519, 520

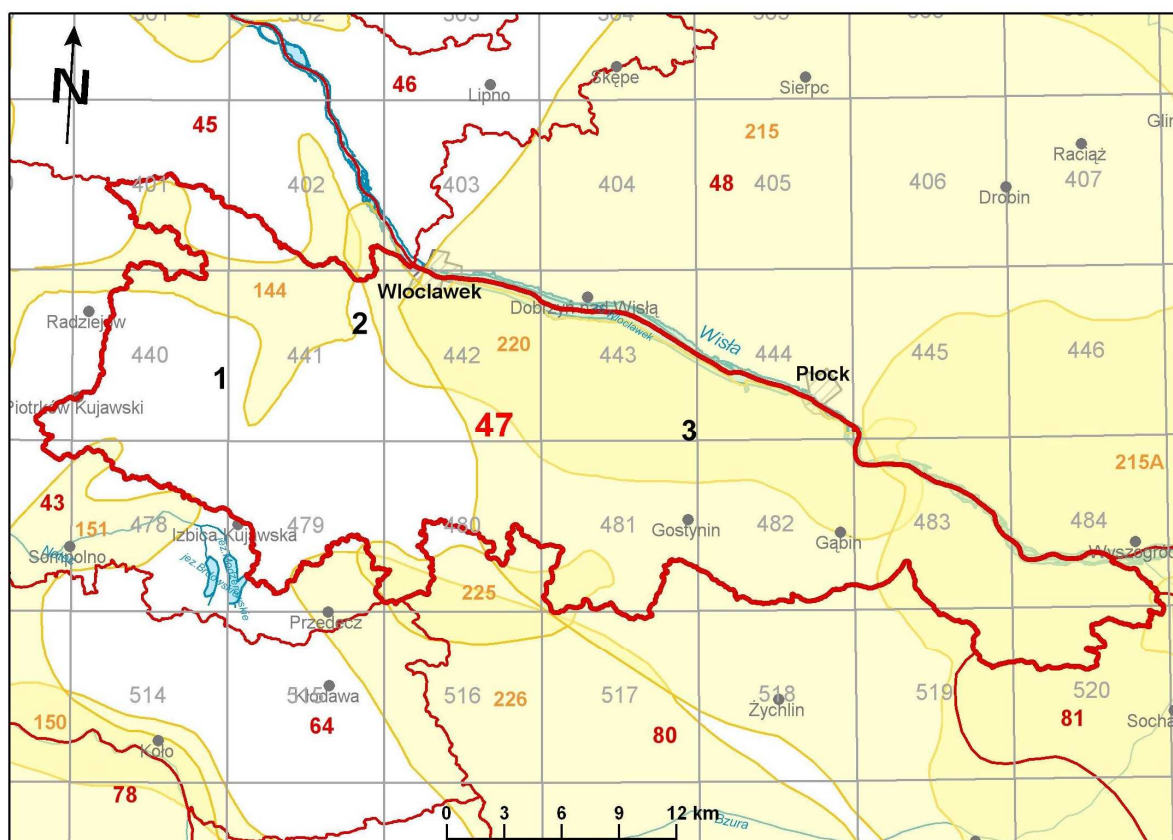
Arkusze MhP w skali 1:200 000: 27, 28, 37, 38, 39

Region hydrogeologiczny wg Atlasu hydrogeologicznego Polski 1995 r.: wielkopolski,

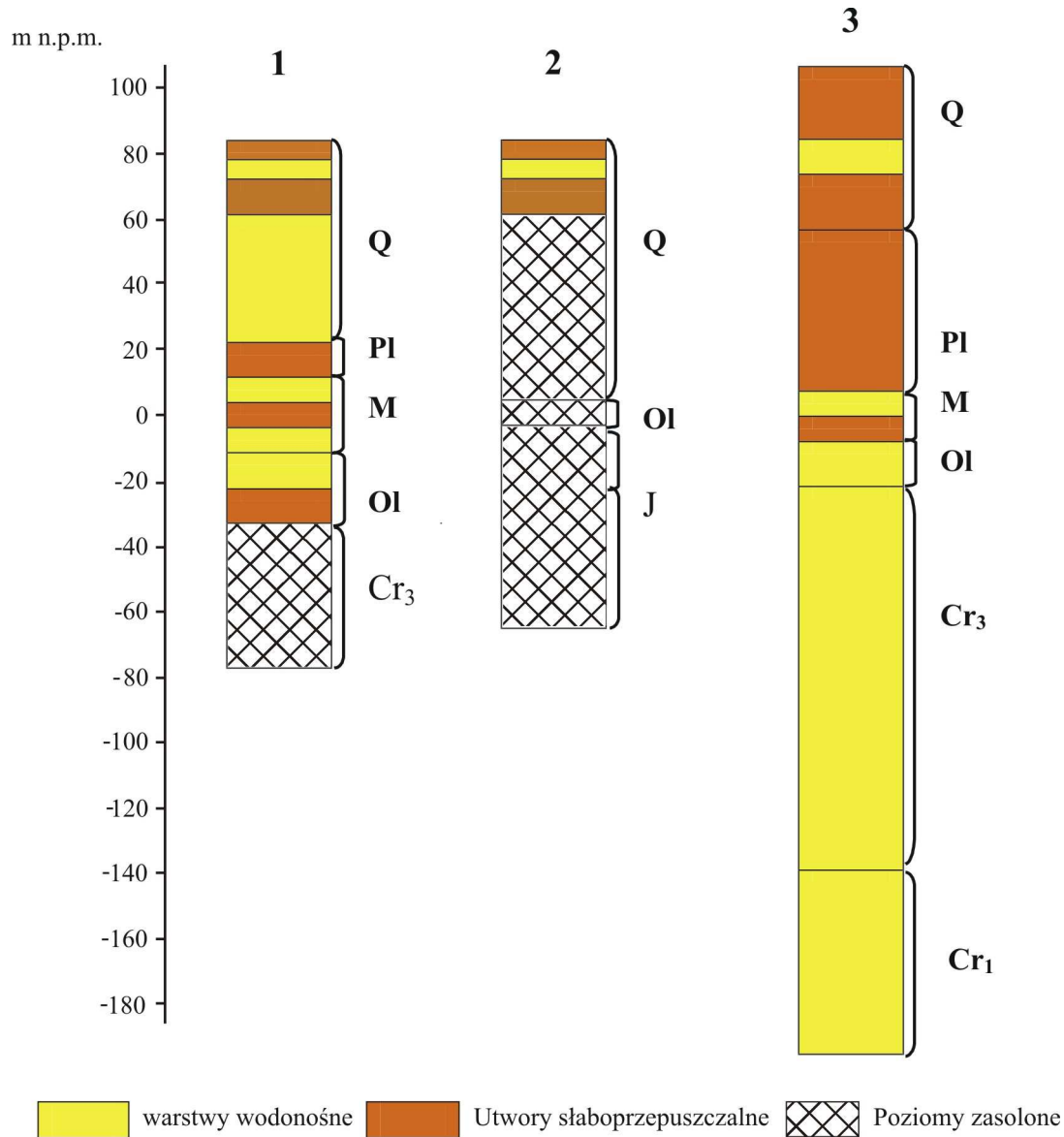
kutnowski i mazowiecki

Głębokość występowania wód słodkich ok. 20-250 m

### Lokalizacja



## Profile



**SYMBOL** całej JCWPd uwzględniający wszystkie profile:

$$Q_{(1-2)}, (M_{(1-2)}) - Ol^{(z)} - Cr^{(z)} - J^{(z)}$$

Opis symbolu: w czwartorzędzie występuje jeden lub dwa poziomy wodonośne nie będące w łączności hydraulicznej z poziomem miocenijskim. Poziom miocenijski występuje na części obszaru JCWPd i z reguły posiada łączność z poziomem oligocenijskim. Poziom oligocenijski występuje na całym obszarze JCWPd, jednak na części obszaru wody tego poziomu są zasolone posiadają kontakt hydrauliczny z wodami występującymi w kredzie lub jurze.

Q, - wody porowe w utworach piaszczystych

M, - wody porowe w utworach piaszczystych

Ol – wody porowe w utworach piaszczystych

Cr - wody szczelinowe w utworach węglanowych

J - wody szczelinowe w utworach węglanowych

Cecha szczególna JCWPd (ilościowa, chemiczna):

- ascensyjne zasolenie poziomu górnokredowego solankami z jury (profil 1)
- ascensyjne zasolenie poziomu Q i O1 wodami poziomu jurajskiego w rejonie Wieńca Zdroju (profil 2)
- głęboka nie przewiercona strefa wód słodkich obejmująca wodonośną węglanową kredę górną i piaskowcową kredę dolną (profil 3)

GZWP występujące w obrębie JCWPd (symbol i numer): 220Qp, 225Qm, 226J3, 215Tr, 215ATr, 222Qd, 226J3, 144Qk